

PRODUKTREIHE



**ComIntec**<sup>®</sup>  
Safety in Power Transmission



Qualität und  
zertifizierungen



R&D und  
kundenspezifische  
planung



Weltweites  
verkaufsnetz



Mehrsprachiger  
kundendienst



2-jährige  
garantie

MADE  
IN ITALY

**COMINTEC SCHÜTZEN,  
PERSONALISIEREN, OPTIMIEREN  
SIE IHRE MECHANISCHE GETRIEBE.**

Comintec ist ein italienisches Firma, das auf die Konzeption und Herstellung mechanischer Übertragungskomponenten spezialisiert ist.

## DREHMOMENTBEGRENZER

Sicherheitskupplungen, die die Komponenten zur mechanischen Kraftübertragung vor Schäden durch Überlast, Stöße und/oder Kollisionen schützen.

### DF



REIB-DREHMOMENTBEGRENZER

Bis zu 23 KNm drehmoment und 140 mm bohrung

### EDF/F



KOSTENGÜNSTIGER KUGEL-DREHMOMENTBEGRENZER

Bis zu 1.450 Nm drehmoment und 55 mm bohrung

### DSR



ROLLEN-DREHMOMENTBEGRENZER

Bis zu 12 KNm drehmoment und 120 mm bohrung

### DSS/SG



SPIELFREIER KUGELDREHMOMENTBEGRENZER

Bis zu 1.200 Nm drehmoment und 65 mm bohrung

### DSS/SG /RF



FREI DREHENDER DREHMOMENTBEGRENZER

Bis zu 1.300 Nm drehmoment und 65 mm bohrung

### DSM



MODULARER DREHMOMENTBEGRENZER

Bis zu 120 KNm drehmoment und 260 mm bohrung

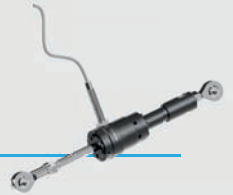
### PR



DREHMOMENTBEGRENZER FÜR UNTERSETZUNGSGETRIEBE

Bis zu 2.800 Nm drehmoment und 65 mm bohrung

### DSA



AXIALKRAFTBEGRENZER

Bis zu 4.700 N kraft und 20 mm welle

INOX

EDELSTAHLLEITUNG FÜR DIE LEBENSMITTEL-, PHARMAZIE- UND SCHIFFFAHRTSBRANCHE

### DF-SS



REIB-DREHMOMENTBEGRENZER

Bis zu 1.800 Nm drehmoment und 60 mm bohrung

### DSS/SG /N-SS



SPIELFREIER KUGELDREHMOMENTBEGRENZER

Bis zu 540 Nm drehmoment und 50 mm bohrung

## PNEUMATISCHEN KUPPLUNGEN

Sicherheitskupplungen mit pneumatischem Steckanschluss.

### DSR/F /AP



PNEUMATISCHE PHASENROLLENKUPPLUNG

Bis zu 30 KNm Drehmoment und 120 mm Bohrung

### DSF/TF /AP



PNEUMATISCHE REIBUNGSKUPPLUNG

Bis zu 30 KNm Drehmoment und 120 mm Bohrung



ALLE PRODUKTE WERDEN INTERN HERGESTELLT

## ELASTISCHE UND STEIFE KUPPLUNGEN

Die Kraftübertragung Kompakt, präzise und einfach zu montieren; ideal für Paare von zwei koaxialen Wellen

**GTR**



LAMELLENKUPPLUNG

Bis zu 130 KNm drehmoment und 220 mm bohrung

**GRI**



STEIFE KUPPLUNG

Bis zu 1.420 Nm drehmoment und 50 mm bohrung

**GSF**



METALLBALGKUPPLUNG

Bis zu 300 Nm drehmoment und 45 mm bohrung

**GAS**



ELASTOMERKUPPLUNG

Bis zu 55 KNm drehmoment und 200 mm bohrung

**GEC**



KOMPAKTE ELASTISCHE KUPPLUNG

Bis zu 105 KNm drehmoment und 220 mm bohrung

**GD**



BOGENZAHNKUPPLUNG

Bis zu 5.000 Nm drehmoment und 125 mm bohrung

**GC**



KETTENRADKUPPLUNG

Bis zu 8.000 Nm drehmoment und 110 mm bohrung

**NEW GAS/SG /C-AL**



KOMPAKTE SPIELFREIE KLAUENKUPPLUNG «AUS ALUMINIUM»

Bis zu 1.310 Nm drehmoment und 60 mm bohrung

**GAS -SS**



STERNKUPPLUNG

Bis zu 1.800 Nm drehmoment und 80 mm bohrung

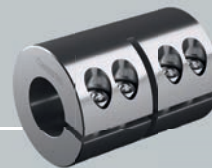
**GTR -SS**



LAMELLENKUPPLUNG

Bis zu 20 KNm drehmoment und 110 mm bohrung

**GRI -SS**



STEIFE KUPPLUNG

Bis zu 1.000 Nm drehmoment und 50 mm bohrung

## KUPPLUNGEN MIT VERLÄNGERUNG

„Spielfreie“ Kupplungen mit Verlängerung, um zwei oder mehrere Komponenten einer mechanischen Übertragung einfach und rasch miteinander zu verbinden.

**GTR /DBSE**



TORSIONSSTEIFE KUPPLUNG MIT VERLÄNGERUNG

Bis zu 130 KNm drehmoment und 220 mm bohrung

**GAS/SG /DBSE**



SPIELFREIE KLAUENKUPPLUNG MIT VERLÄNGERUNG AUS ALUMINIUM

Bis zu 1.310 Nm drehmoment und 60 mm bohrung

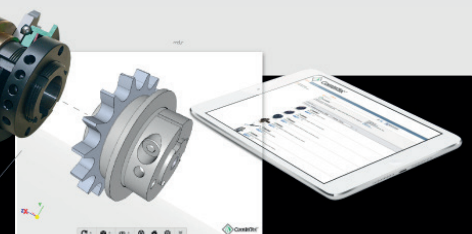
**GSF /DBSE**



KUPPLUNG MIT TORSIONSSTEIFER VERLÄNGERUNG UND BEWEGLICHER METALLBALGKUPPLUNG

Bis zu 300 Nm drehmoment und 45 mm bohrung

LADEN SIE 3D- UND 2D-ZEICHNUNGEN VON UNSEREM WEBKONFIGURATOR HERUNTER



## Die Welt von ComInTec

Ein globales Netzwerk von Partnern und Distributoren mit Hauptsitz in Italien.

## Vertriebsniederlassungen



**ComInTec**  
North America



**ComInTec**  
China

### Europa

Österreich	Ungarn	Slowakei
Belgien	Mazedonien	Slowenien
Tschechische Republik	Niederlande	Spanien
Dänemark	Norwegen	Schweden
Finnland	Polen	Schweiz
Frankreich	Portugal	Türkei
Deutschland	Russland	Vereinigtes Königreich
Griechenland	Serbien	Ukraine

### Asien

China  
Vereinigte Arabische Emirate  
Indien  
Iran  
Südkorea  
Thailand  
Taiwan  
Vietnam

### Amerika

Argentinien  
Brasilien  
Kanada  
Chile  
Mexiko  
Vereinigte Staaten

### Afrika

Marokko  
Südafrika

### Ozeanien

Australien  
Neuseeland

## Branchen und Anwendungen.

Verpackungsanlagen  
Abfüllung  
Etikettieren  
Beförderungsanlagen  
Maschinenwerkzeuge  
Systeme mit servoantrieb  
Schiffsmaschinenbau  
Pumpenverdichter  
Transportsysteme  
Schwerindustrie

Drucken  
Maschinen für die papierherstellung  
Luft - und raumfahrtindustrie  
Holzverarbeitung  
Türsysteme  
Solarindustrie  
Pharmazeutisch  
Lebensmittel

### WINDENERGIE



### AUTOMATISCHE TÜREN



### SCHWERE INDUSTRIE



### LKW-KOMPRESSOREN



**ComInTec**<sup>®</sup>

**ComInTec S.r.l.**  
via Pederzana, 10/2  
40055 Villanova di Castenaso  
Bologna - Italy  
T +39 051 780216  
info@comintec.com - [comintec.com](http://comintec.com)

MADE IN ITALY



**kiwa**  
certified



SISTEMA DI GESTIONE  
CERTIFICATO  
UNI EN ISO 9001:2015

11 2023



UNIONCAMERE  
EMILIA-ROMAGNA

ATTIVITÀ COFINANZIATA DALLE CAMERE  
DI COMMERCIO DELL'EMILIA ROMAGNA



**Regione Emilia-Romagna**