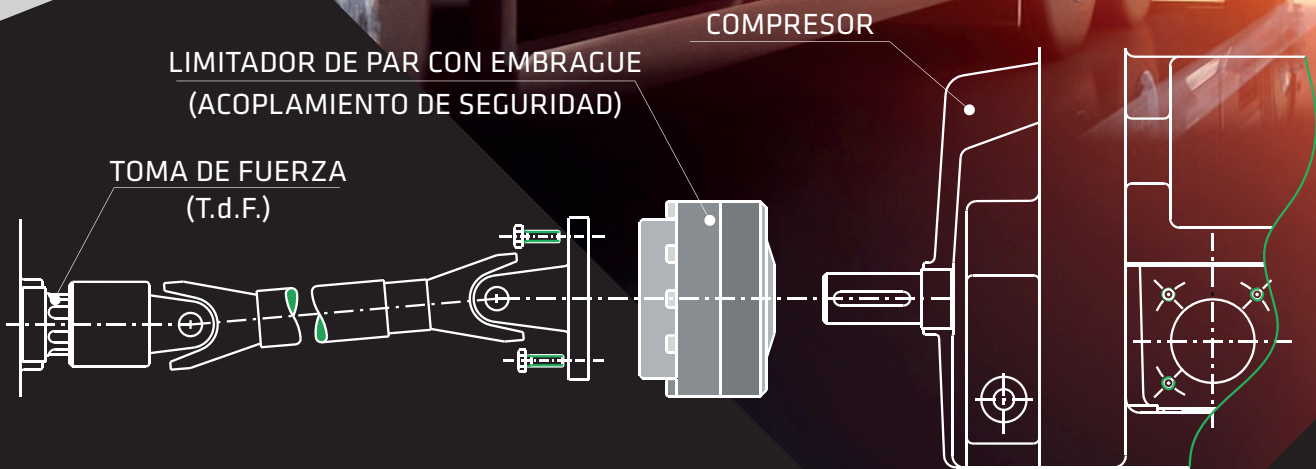


## PROTECCIÓN PARA COMPRESORES EN CAMIONES



**ComIntec**<sup>®</sup>  
Safety in Power Transmission



### CARACTERÍSTICAS:

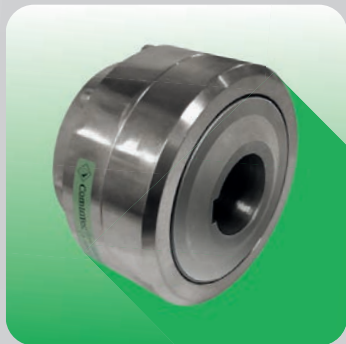
- PROTECCIÓN DEL COMPRESOR Y DE LA TOMA DE FUERZA
- ABSORCIÓN DE LOS CHOQUES DE ARRANQUE/ACCIONAMIENTO
- MÁXIMA PRODUCTIVIDAD SIN PARADAS
- MAYOR DURACIÓN CON MENOR MANTENIMIENTO

### CAMPO DE USO:

- CAMIONES CISTERNA
- VEHÍCULOS ARTICULADOS
- COMPRESORES ROTATIVOS
- COMPRESORES DE TORNILLO

# ACOPLAMIENTOS DE SEGURIDAD PARA COMPRESORES Y TOMAS DE FUERZA

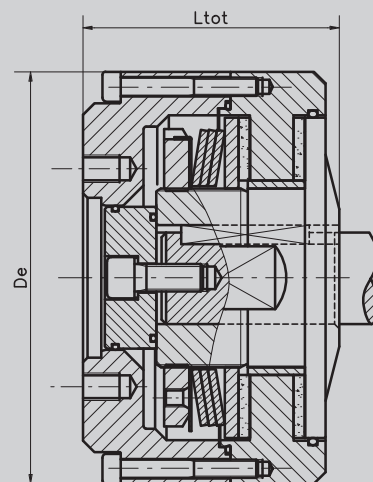
# SOLUCIÓN BÁSICA



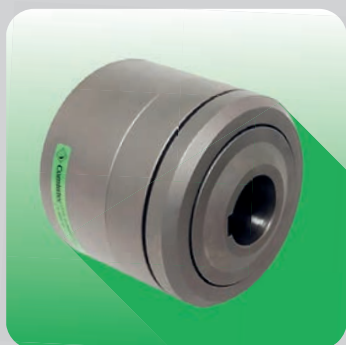
## DF\_PTO limitador de par con embrague con brida para cardan

- Simple y económico
- Tratamiento de galvanizado
- Bridas y ajustes personalizables
- Sistema interno de sobrecarga protegido contra agentes atmosféricos

| MOD   | De  | L tot | ORIFICIO max | PAR max |
|-------|-----|-------|--------------|---------|
| 2.90  | 120 | 79    | 38           | 400     |
| 3.115 | 148 | 94    | 45           | 800     |
| 4.140 | 180 | 112   | 55           | 1000    |



# SOLUCIÓN COMPACTA



## DF/MD\_PTO limitador de par con embrague multidisco con brida para cardan

- Solución compacta con embrague multidisco
- Tratamiento de niquelado de alta resistencia
- Bridas y ajustes personalizables
- Sistema interno de sobrecarga protegido contra agentes atmosféricos
- (\*) Bajo pedido, arandela externa con juntas para una protección total

| MOD   | De  | L tot | ORIFICIO max | PAR max |
|-------|-----|-------|--------------|---------|
| 2.90  | 120 | 95    | 40           | 800     |
| 3.115 | 153 | 120   | 45           | 1500    |

