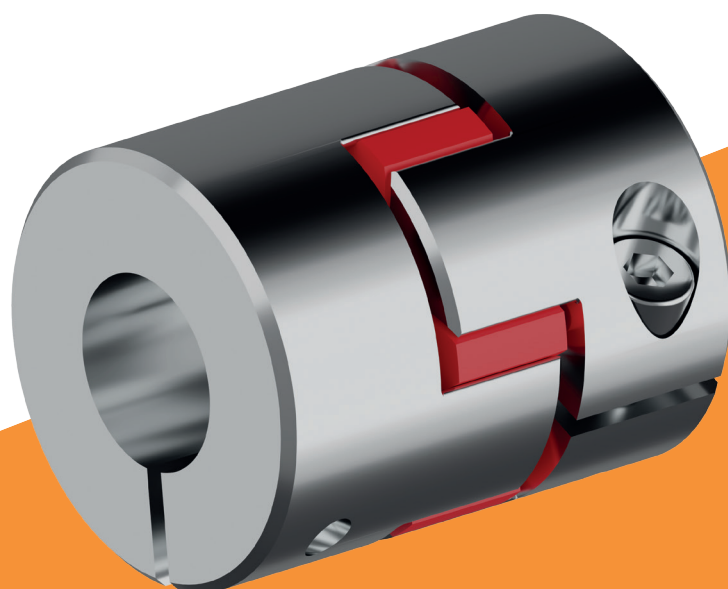




ComInTec[®]
Safety in Power Transmission

GIUNTO A STELLA COMPATTO

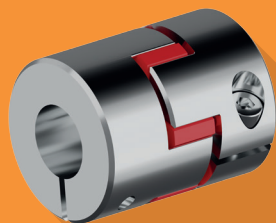
FINO A 1310 Nm DI COPPIA E 60 mm DI ALESAGGIO



ED. 10/2022

GAS/SG/C-AL

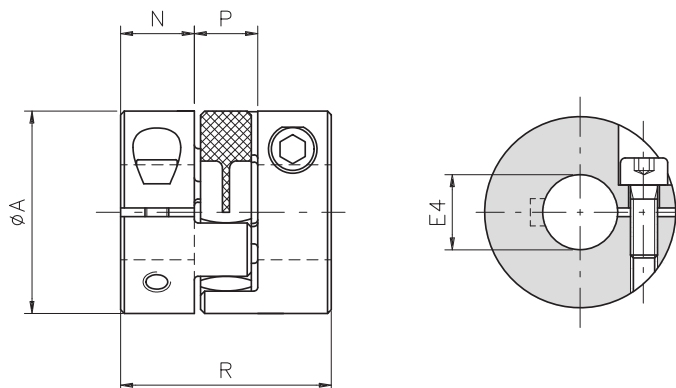
GAS/SG/C-AL - giunto a stella senza gioco COMPATTO «in alluminio»: dati tecnici



- ⊙ Soluzione compatta
- ⊙ Realizzato in alluminio completamente lavorato.
- ⊙ Modello senza gioco con elevata rigidità torsionale.
- ⊙ Elastomero disponibile in diverse durezza.
- ⊙ Peso e momento d'inerzia ridotti.
- ⊙ Isolamento elettrico tra le parti.

A RICHIESTA

- ⊙ Bloccaggio a morsetto a una parte con sede chiave (tipo B1).
- ⊙ Personalizzazioni per esigenze specifiche.



DIMENSIONI

Grandezze	Coppia Nom. [Nm] (*)			A	E4 H7		N	P	R	U1	Peso [Kg]		Inerzia [10 ⁻³ Kg·m ²]		Velocità max [Rpm]	Bloccaggio a morsetto	
	92 Sh-A	98 Sh-A	64 Sh-D		min	max					M1	Stella	M1	Stella		Vite	Coppia di serraggio [Nm]
▲ 04 (7)	1	2-2	-	14	3	6	5	8	18	2,5	0,002	0,0007	0,000065	0,000015	34000	M2,5	0,8
▲ 03 (9)	3	5	-	20	4	9	7	10	24	3,5	0,006	0,002	0,000375	0,000080	22000	M3	1,4
▲ 02 (12)	5	9	12	25	5	12	6.5	12	25	3,5	0,009	0,003	0,001035	0,000300	20000	M3	1,4
01 (14)	7.5	12,5	16	30	6	15	10	12	32	5	0,015	0,005	0,002478	0,000500	19000	M4	3,1
00 (19)	10	17	21	40	8	20	17	16	50	8	0,065	0,009	0,019483	0,001500	14000	M5	6,2
0 (24)	35	60	75	55	10	32	18	18	54	8	0,055	0,020	0,020908	0,008000	10500	M6	10,5
1 (28)	95	160	200	65	14	36	21	20	62	9	0,135	0,030	0,133790	0,018000	9000	M8	25
2 (38)	190	325	405	80	15	45	26	24	76	11	0,200	0,060	0,193815	0,050000	7000	M8	25
▲ 3 (42)	265	450	560	95	20	50	32	26	90	16	0,335	0,098	0,653572	0,100000	6000	M10	45
▲ 4 (48)	310	525	655	105	25	60	33	28	94	17	0,465	0,105	0,984324	0,200000	5500	M12	80

COPPIE TRASMISSIBILI BLOCCAGGIO A MORSETTO TIPO B

Coppie trasmissibili [Nm] in relazione al Ø del foro finito [mm]																																										
Grand.	3	4	5	6	8	9	10	11	12	14	15	16	18	19	20	22	24	25	28	30	32	35	36	38	40	42	45	48	50	55	60											
▲ 04 (7)	1,5	1,6	1,7	1,8																																						
▲ 03 (9)		3,2	3,3	3,5	3,8	4,0																																				
▲ 02 (12)			3,8	4,0	4,3	4,5	4,7	4,8	5,0																																	
01 (14)				8,3	8,9	9,2	9,5	9,8	10,1	10,7	11,0	▲11,3																														
00 (19)					21	21	22	23	23	24	25	25	27	27	28	▲26	▲27																									
0 (24)							35	35	36	37	38	39	40	41	41	42	44	44	46	48	50																					
1 (28)										78	79	80	83	84	85	88	90	91	95	98	100	104	▲105																			
2 (38)											94	95	98	99	100	103	105	106	110	113	115	119	120	123	125	128	131															
▲ 3 (42)															179	183	186	188	194	198	202	208	210	214	217	221	227	233	237													
▲ 4 (48)																			291	300	305	311	319	321	327	333	338	347	355	361	375	388										

▲ A richiesta

NOTE

- I pesi si riferiscono al giunto foro grezzo.
- Le inerzie si riferiscono al giunto foro massimo.
- Bloccaggio B e B1 in esecuzione con singolo taglio assiale.
- (*) Per brevi periodi: **Coppia Max = Coppia Nom x 2**