



ComInTec[®]
Safety in Power Transmission

KETTENKUPPLUNG

BIS ZU 8.000 Nm DREHMOMENT UND 110 mm BOHRUNG



ED. 07/2021



- Download Katalog
- Download Montageanleitung

GC

GC - Kettenkupplung: technische Daten



- Aus Stahl, vollständig bearbeitet, mit Standard Oberflächen-Phosphatierung.
- Reaktionskräftefrei.
- Einfachheit in der Ausführung.
- Gehärtete Verzahnung.
- Optimaler Preis-/Leistungsvergleich.
- Wartung ohne Naben-Demontage.

AUF ANFRAGE

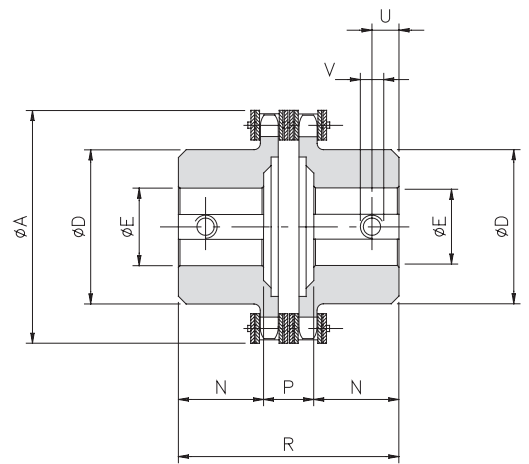
- Fertigung diverser Verbindungssysteme auf den Naben.
- Spezielle Oberflächenbehandlungen.
- Kundenspezifische Ausführungen für besondere Anforderungen.
- Kombinierbar mit der Produktreihe der Drehmomentbegrenzer (Sicherheitskupplungen).

Die Kupplung GC ist aus zwei bearbeiteten Stahlritzeln zusammengesetzt, die untereinander durch eine doppelte Kette verbunden sind. Dadurch, dass die Kupplung gänzlich aus Stahl hergestellt ist, kann sie bei hohen Temperaturen eingesetzt werden und den Leistungsverlust zwischen An- und Abtrieb reduzieren.

Zur Vorauswahl der Kupplungsgröße verhilft die allgemeine Formel auf Seite 6.

BEMESSUNGEN

Größen	A	D	E H7		N	P	R	U	V
			Vorbohrung	Max.					
01	45	25	8	12	9	13	31	4	M3
00	57	37	10	20	20	21	61	5	M3
0	75	50	12	28	19	23	61	8	M4
1	101	70	16	38	29	29	87	12	M6
2	126	89	20	55	38	32	108	12	M6
3	159	110	20	70	56	24,5	142,5	15	M8
4	183	130	28	80	59	37	155	15	M8
5	216	130	30	80	88	40	216	15	M8
6	291	150	40	90	103	46	252	25	M10
7	310	170	50	110	124	47	295	25	M10



TECHNISCHE EIGENSCHAFTEN

Größe	max. Überlastmoment [Nm]	Teilkreis (doppelte Kette) ISO-R 606	Gewicht [kg]	Trägheit [kgm²]	Max. Drehzahl [Rpm]	Verlagerung		
						Winklig α [°]	Achsisl X [mm]	Radial K [mm]
01	140	3/8" x 7/32" z12	0,2	0,00002	6000	2°	1,50	0,20
00	190	3/8" x 7/32" z16	0,6	0,00009	5000		1,50	0,20
0	600	3/8" x 7/32" z22	1,0	0,00030	3800		1,50	0,20
1	700	1/2" x 5/16" z22	2,7	0,00148	2800		2,40	0,25
2	1400	3/4" x 7/16" z18	5,4	0,00497	2200		3,20	0,30
3	2500	1" x 17,02 z17	11,8	0,01817	1800		4,50	0,35
4	3200	1" x 17,02 z20	16,9	0,03530	1500		4,80	0,40
5	4000	1" x 17,02 z24	19,5	0,05333	1300		4,80	0,40
6	7000	1" 1/4 x 3/4" z26	42,5	0,19027	1000		6,30	0,50
7	8000	1" 1/4 x 3/4" z28	58,6	0,28643	900		6,30	0,50

BESTELL-BEISPIEL

KETTENRADKUPPLUNG					
Modell	Größe	Bohrung 1	Festklemmen von Bohrung 1	Bohrung 2	Festklemmen von Bohrung 2
GC	6	D1=80 H7	A1	D2=70 H7	A1

Modell	Größe	Klemmverbindung
GC Kettenkupplung	von 01 bis 7	siehe Tabelle der Klemmverbindungen Seite 4

ANMERKUNG

- Die Gewichte beziehen sich auf eine Kupplung mit Bohrung als Rohling.
- Die Trägheiten beziehen sich auf eine Kupplung mit Maximalbohrung.
- Die Auswahl und Verfügbarkeit der verschiedenen Klemmverbindungen ist auf Seite 4 und 5 beschrieben.